



CARTILHA DE

Educação Ambiental

15 EDIÇÃO - ONDE A MÚSICA DESPERTA O MUNDO





Sumário

Apresentação	2
Recursos Naturais Renováveis e Não Renováveis	3
Efeito Estufa e Impactos Ambientais	4
Impactos Ambientais	5
.....	8
Lei de Crimes Ambientais (9605/98)	10
.....	11
Você sabia?	12
Coleta Seletiva	13
Resíduos Orgânicos e Compostagem	14
Descarte Consciente de Resíduos Eletrônicos	15
Descarte Consciente de Pneus Usados	16
Descarte Consciente de Resíduos da Construção Civil	17
Descarte Consciente de Lâmpadas	18
Descarte Consciente do Óleo Usado	19
O que são os 4Rs?	20
.....	22
Desenvolvimento Sustentável	23
Consumo Consciente	23
Magé e a sua natureza	
Caça-palavras	



Apresentação

Wake the Dead Festival é um evento que une o poder transformador da música com a sustentabilidade observando a urgência e a importância da sociedade colaborar com a preservação do meio ambiente, este material nasce em prol da difusão da educação ambiental dentro de festivais para conscientizar o público acerca da responsabilidade individual e coletiva com os resíduos que geramos para garantir o menor impacto ambiental e contribuir com a reciclagem e reutilização dos resíduos



Recursos Naturais Renováveis e Não Renováveis

Os **recursos naturais** são os bens que vêm da natureza e são usados pelo homem para várias finalidades diferentes. São exemplos: água, vento, luz solar, ar, florestas, vegetais, minerais, solo, entre outros.

O que são recursos naturais renováveis?

Os recursos naturais renováveis são aqueles que conseguem se recompor.

Diante disso, eles **podem ser inesgotáveis ou ter a capacidade de renovação**, seja naturalmente ou por meio da ação humana. Entre os exemplos, destacam-se as fontes solar e eólica, que não se esgotam pois sempre estão disponíveis na natureza.

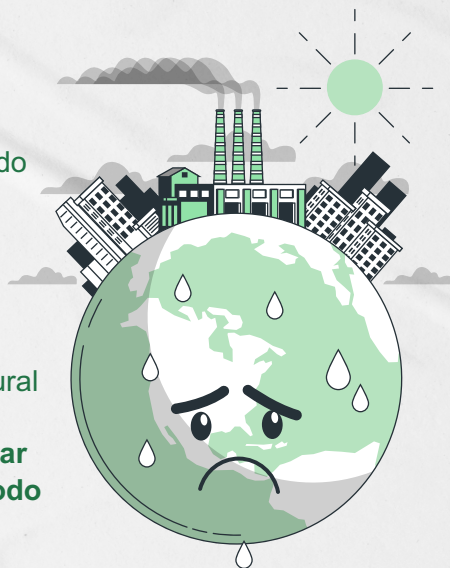
O que são recursos naturais não renováveis?

Os recursos naturais não renováveis, como o próprio nome diz, não são capazes de se renovar. O petróleo, por exemplo, apesar de se formar durante um longo período geológico, é rapidamente extraído. Também existem minérios, que não se renovam naturalmente, tampouco por meio da ação humana.



Efeito Estufa e Impactos Ambientais

- O **Efeito Estufa** é um processo natural, mas, infelizmente, tem sido intensificado devido às ações humanas, como a queima de combustíveis fósseis por meio de indústrias e de automóveis, o desmatamento em decorrência do corte de árvores e as queimadas provocadas tanto pela combustão natural como pelo cultivo da pecuária. **Esta intervenção aumenta a poluição do ar e causa mudanças climáticas em todo o planeta.**



Aquecimento Global

- A emissão de poluentes no ar tem impacto direto na formação de ilhas de calor, fenômeno associado à urbanização (edificações e pavimentação), retendo parte da radiação que deveria ser refletida para atmosfera. Produz-se, assim, o aumento da sensação térmica.



Poluição da água

A poluição da água acontece devido à falta de responsabilidade de toda sociedade e afeta a saúde e qualidade de vida dos cidadãos. Este problema é motivado, principalmente, pelas indústrias que despejam o esgoto sem tratamento diretamente nos corpos hídricos (nascentes, rios, canais, lagos, mares e oceanos), o que, conseqüentemente, ocasiona a perda da biodiversidade nestes ecossistemas.

A **falta de saneamento básico é responsável pela proliferação de vetores de doenças** (ratos, baratas, mosquitos, verminoses) e causam problemas sérios para a saúde.



Poluição do solo

É causada pela introdução de substâncias químicas ou pela alteração desse ambiente em função da ação humana. Além de poluir o solo, estes elementos químicos também alteram a qualidade da água, podendo chegar aos lençóis freáticos e interferir no ar quando são queimados.



A ocupação irregular, por falta de planejamento urbano e fiscalização, traz consequências, como **enchentes e desastres causados por deslizamentos**.



Poluição do ar

Entre os principais poluentes do ar, podemos citar a fumaça, as partículas inaláveis, o dióxido de enxofre, o ozônio, o dióxido de nitrogênio e o monóxido de carbono. Essas substâncias podem causar sérios danos à saúde do homem. O monóxido de carbono, por exemplo, diminui a capacidade do sangue de transportar oxigênio pelo corpo, podendo causar hipóxia tecidual.



Indústrias poluidoras



Queimadas



Carros poluidores

Lei de Crimes Ambientais (9605/98)

- A **Lei dos Crimes Ambientais** tem como principal objetivo reparar os danos ambientais e promover ações para combatê-los.
Tipos de Crimes Ambientais:



Flora

Lei 9.605/98 – Lei de Crimes Ambientais



Fauna

Lei 9.605/98 – Lei de Crimes Ambientais

Poluição



Outros Crimes Ambientais

Poluição Sonora

Perturbar o sossego alheio, por meio do excesso de ruídos. Som alto pode causar danos à saúde, sendo passível de prisão, apreensão ou multa.

Crime contra o Patrimônio Cultural

Pichar ou vandalizar bens do patrimônio público cultural, tais como, estátuas, propriedades, etc.

Crime contra a Administração Ambiental e Infrações (multas)

Condutas que ignoram normas ambientais, ainda que estas condutas não tenham causado danos ao meio ambiente. Por exemplo, uma empresa que não possua licença ambiental.

Você sabia?

Quando compramos um produto, pagamos também pela embalagem. Infelizmente, na maioria das vezes, todo este material descartado, após o uso, acaba sendo descartado de forma irregular e, conseqüentemente, causa muitos problemas para a natureza.

✓ PAPEL

De 3 a 6 meses



✓ GARRAFA PLÁSTICA

Mais de 100 anos



✓ CAIXA DE PAPELÃO

No mínimo 6 meses



✓ LATINHA DE ALUMÍNIO

Mais de 100 anos



✓ EMBALAGEM DE LEITE

Também uns 6 meses



✓ FRALDA DESCARTÁVEL

Cerca de 450 anos



✓ FILTRO DE CIGARRO

5 anos



✓ LIXO RADIOATIVO

Cerca de 250 mil anos



✓ MADEIRA PINTADA

13 anos



✓ VIDRO

Cerca 1 milhão de anos



✓ CHICLETE

De 3 a 6 meses



✓ TECIDO

De 6 meses a 1 ano



✓ ISOPOR

Por volta de 80 anos



✓ PNEU

600 anos ou mais



Coleta Seletiva

A coleta seletiva é um instrumento de gerenciamento de resíduos **importante para diminuir os impactos negativos ao meio ambiente.** Além disso, ela pode contribuir com a geração de renda dos catadores que atuam como recicladores.



Recicláveis

Papel e papelão, tubo de pasta de dentes, embalagens longa vida, eletrodomésticos, garrafas pet, vidros e garrafas, alumínio, plásticos, óleo usado, jornais, revistas e metal. É importante que os materiais estejam limpos e secos.

Não recicláveis

Adesivos, etiquetas, papel carbono, fotografias, papel higiênico, papéis e guardanapos engordurados, tomadas, isopor, teclados de computador e acrílicos, espelhos, cristal, ampolas de medicamentos, cerâmicas, latas de tintas, medicamentos, esmaltes, acetona, tintas.

Resíduos Orgânico e Compostagem

Os resíduos orgânicos correspondem a mais de 60% dos resíduos gerados domicílios. Nas escolas, soluções como criar uma horta orgânica a partir da decomposição das sobras de alimentos, tais como: casca de frutas, legumes e folhas, em uma composteira, além de resolver a questão do lixo orgânico, é uma ótima atividade para se conhecer o ciclo da matéria orgânica.

A compostagem consiste na transformação da matéria orgânica em fertilizantes naturais (o húmus), que tornam o solo rico em nutrientes e minerais propícios às vegetações.

Muito mais do que uma produção que não usa agrotóxico, é uma produção baseada em tecnologias limpas e sustentáveis para gerar produtos dentro de boas práticas de segurança alimentar.

Processo de Compostagem



Descarte Consciente de Resíduos Eletrônicos

Os resíduos eletrônicos são pilhas, baterias, carregadores, peças de computadores, impressoras, cartuchos, aparelhos eletrônicos, celulares. Enfim, tudo que foi usado e está sem utilidade.

Nos dias de hoje, é muito importante entender que existem lugares específicos para descarte de cada um destes resíduos. Caso não seja feito de forma correta, este material pode contaminar o solo e a água por conter substâncias tóxicas.



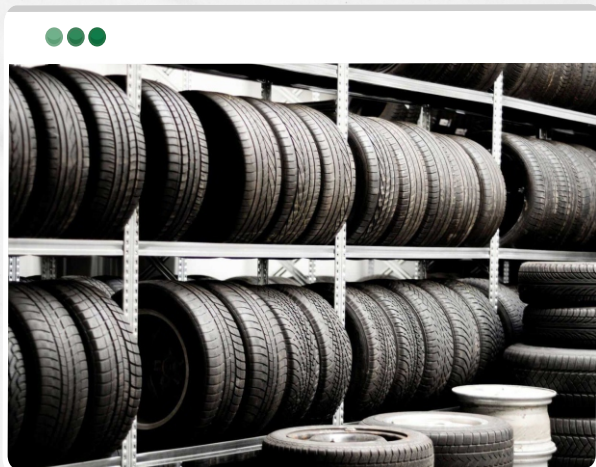
Descarte Consciente de Pneus Usados

Para que pneus usados sejam descartados de forma ambientalmente correta, existem algumas opções, tais como, reaproveitar o pneu para construir vasos, móveis ou dar outro uso para o objeto.

Pode-se também aplicar a logística reversa e devolver o pneu ao local onde foi comprado para que o fornecedor dê a destinação final.

Você sabia?

- pneu velho pode ser reciclado para produzir asfalto sustentável com mais durabilidade e menos impacto ao meio ambiente.



Você sabia?



Descarte Consciente de Resíduos da Construção Civil

Os resíduos da construção civil devem ser reciclados ou reutilizados, como é o caso de blocos, telhas, azulejos, madeiras, papelão etc.

Ou ainda encaminhados para aterros sanitários apropriados para seu recebimento, quando não for mais possível o reuso ou a reciclagem. A reciclagem de resíduos da construção civil economiza recursos naturais e reduz custos.

Você sabia?

Você pode comunicar à Prefeitura quando produzir este tipo de material. Ele poderá ser reutilizado principalmente como agregado em obras.



Você sabia?

Descarte Consciente de Lâmpadas

Quais os prejuízos o descarte irregular das lâmpadas pode causar à sociedade?

Entre os descartes de lixo mais incorretos, estão as lâmpadas, principalmente as do tipo fluorescentes. Elas possuem, em sua composição, materiais extremamente perigosos para o contato humano. Já a lâmpada de led tem menor impacto, sendo uma alternativa mais econômica para o consumidor.



Descarte Consciente do Óleo Usado

Nunca jogue o óleo de cozinha em ralos, pias ou no solo. O correto é guardar o óleo usado em garrafas de refrigerante (PET) e fazer o descarte em locais próprios para a coleta.



Você sabia?

1. 1 litro de óleo pode contaminar 1 milhão de litros d'água.
2. Existem empresas que compram óleo usado para reciclá-lo ou trocam por produtos de limpeza.

O que são os 4Rs?

Repensar

A informação leva a pessoa a tomar uma decisão, ter uma postura diferente, agir da melhor forma com responsabilidade.

Reduzir

Controlar o impulso do consumo, usar somente o necessário e escolher produtos com menos embalagens.



Reutilizar

Reaproveitar os produtos da mesma ou de outras formas.

Reciclar

O material é processado e transformado, tornando a mesma ou

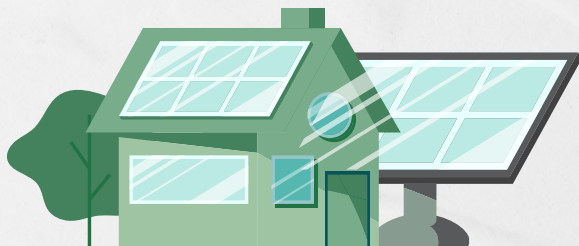
Desenvolvimento Sustentável

Sustentabilidade é a palavra-chave da nossa geração. Os meios de produção estão em busca de soluções ambientais para se tornarem menos dependentes dos recursos naturais não renováveis.



Casas Ecológicas

São uma tendência, na qual as arquiteturas urbana e rural passam a utilizar recursos naturais de fontes renováveis de energia, como a captação de energia do sol. O barro, o bambu, as palhas de coqueiro e a captação de água de chuva também fazem parte deste novo modelo de construção que promete se tornar cada vez maior.



Consumo Consciente

As mudanças de hábito passam por uma autorreflexão. Pequenas ações sustentáveis na rotina colaboram para a diminuição dos impactos ao meio ambiente.

Seja um consumidor consciente.

- . Não deixe o chuveiro ligado;
- . Desligue os aparelhos eletrônicos após o uso;
- . Reduza o uso de embalagens e reaproveite-as;
- . Comece a reutilizar objetos que podem ser reaproveitados;
- . Separe os resíduos recicláveis dos não recicláveis;
- . Evite o desperdício de alimentos;
- . Faça compostagem doméstica;
- . Economize água;
- . Economize energia;
- . Reaproveite as cascas dos alimentos para outras receitas;
- . Não descarte pilhas no lixo comum;
- . Não descarte lâmpadas no lixo comum;
- . Não jogue seu lixo na rua;



Consumo Consciente

As mudanças de hábito passam por uma autorreflexão. Pequenas ações sustentáveis na rotina colaboram para a diminuição dos impactos ao meio ambiente.

Seja um consumidor consciente.



- . Não queime seu lixo;
- . Faça reuso da água da chuva para fins de limpeza;
- . Faça a impressão de documentos utilizando os dois lados da folha;
- . Faça blocos de anotações com folhas em condição de uso;
- . Feche bem a torneira após usá-la;
- . Adote uma caneca reutilizável no ambiente de trabalho ou escolar;
- . Não jogue o óleo usado no ralo ou no chão;
- . Ande de bicicleta;
- . Evite sacolas plásticas;
- . Separe os resíduos eletrônicos para o descarte correto;
- . Faça doações de roupas, brinquedos e objetos que não te servem mais;
- . Aproveite os brechós de sua cidade;
- . Tenha mais plantas em casa.



Magé e a sua natureza

A história do Brasil passa por aqui

Terra de tradição e de belezas naturais, Magé é um dos maiores municípios do estado do Rio de Janeiro em hectares preservados de vegetação nativa de Mata Atlântica e de mangue. Algumas das principais vocações da região são a pesca e a agricultura sustentáveis.

Além disso, abriga diversos pontos turísticos, trilhas ecológicas, belas cachoeiras, praias, igrejas centenárias e muito mais.

●●● Cachoeira de Monjolos



●●● Caranguejo Uçá



●●● Igreja Católica de Sant'Ana



●●● Praia de Piedade





Caça-Palavras

As palavras deste caça palavras estão escondidas na horizontal, vertical e diagonal, sem palavras ao contrário.

I H A B I T A T F V N E
W N A T U R E Z A T A G
A M B I E N T E D U I S
E W F O R G Ã N I C O D
A A L O Y P L A N T A E
N T O T C L B I F E O C
I P R E S E R V A Ç Ã O
M N A R E C I C L A R L
A M S R G A Á A T B T O
L H O A L N Y G N E E G
U A V I D A P A U O M I
A T S I S F A U N A E A

AMBIENTE
ANIMAL
ECOLOGIA

FAUNA
FLORA
HABITAT

NATUREZA
ORGÂNICO
PLANTA

PRESERVAÇÃO
RECICLAR
TERRA

VIDA
ÁGUA

MISSÃO DO FESTIVAL

Wake the Dead Festival nasceu no ano de 2011 criado pelo Ambientalista Allan Aguiar com a missão de gerar oportunidades para os artistas independentes da Música Brasileira. Ao longo dos anos foram realizadas 15 edições onde 85 artistas diferentes se apresentaram nos palco edições mensagem do evento "Onde a música desperta o mundo" que deu significado ao nome do festival que conta com a produção da Estética Sonora. O festival busca deixar legados positivos, como promover a conscientização ativa sobre sustentabilidade e inclusão, sendo um catalisador para transformações culturais duradouras. A essência do festival é guiada por três pilares: música, sustentabilidade e pertencimento.



Mais do que um evento, o Wake the Dead Festival se posiciona como um movimento cultural que valoriza as histórias e os saberes locais, fortalecendo o senso de comunidade e conectando gerações.

Allan Aguiar

Autor da Cartilha e
Produtor do Festival

Fabio Roseberg

Designer

Ingrid Vidal

Estética Sonora

Siga nas redes sociais:

@wakethedeadfestival

